

## ANNEAU DE LA LEVAGE POUR ANCRE ALPA

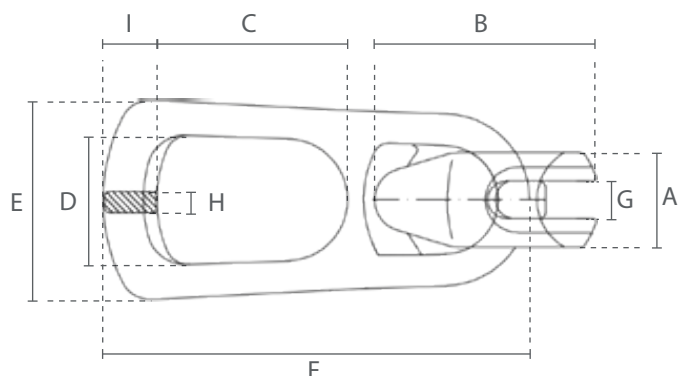


### UTILISATION:

Cet anneau de levage est un dispositif utilisé pour soulever et manipuler des charges comme des blocs de béton ou des éléments préfabriqués dans lesquels un ancrage est intégré dans le béton.

### CARACTÉRISTIQUES TECHNIQUES

- **Capacité de charge** : jusqu'à 32T
- Chaque anneau est marqué d'un numéro de lot et d'un numéro individuel
- Anneaux certifiés CE
- **Coefficient de sécurité** : 5:1
- **Marquage** : Selon la norme, Marqué CE
- **Norme** : EN 12100, EN 13155



Type d'ancrage

### TABLEAU DES MESURES

Code	CMU	A	B	C	D	E	F	G	H	I	Poids
-	t	mm	mm	mm	mm	mm	mm	mm	mm	mm	Kg
ALPA/01T3	1,3	34	81	71	45	73	157	12	13	21	0,9
ALPA/02T5	2,5	42	99	85	57	88	190	16	14	27	1,3
ALPA/05T	5	55	133	88	69	110	233	22	18	35	3,3
ALPA/10T	10	74	176	116	83	161	337	30	27	51	10
ALPA/20T	20	110	228	134	108	182	437	42	31	77	20,4
ALPA/32T	32	154	307	189	164	272	560	52	40	102	46,5



**ATTENTION**

Il est impératif de consulter la notice d'utilisation du fabricant. Non destiné au levage de personnes. Cet ancrage est un accessoire de levage et est soumis aux vérifications générales périodiques obligatoires (arrêté du 1er mars 2004) au minimum 1 fois par an.